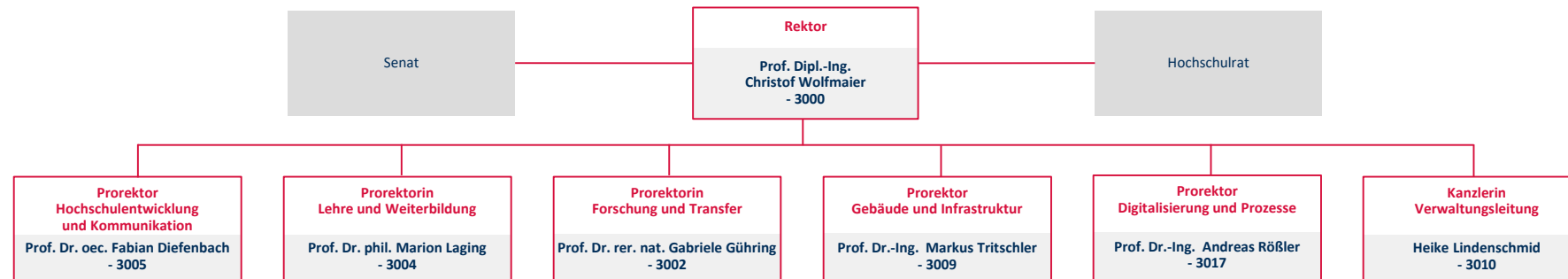


ORGANIGRAMM HOCHSCHULE ESSLINGEN

GREMIEN UND FAKULTÄTEN – MATRIXSTRUKTUR, ORGANISATION AB DEM 1. MÄRZ 2022



Fakultäten und Querschnittseinrichtungen						
	Fakultät	Fakultät	Fakultät	Fakultät	Fakultät	Fakultät
Zentrale wissenschaftliche Einrichtung Digitale Transformation im Studium						
Forschung und Transfer						
Zentrale wissenschaftliche Einrichtung International Centre and Graduate School	Maschinen und Systeme (MS)	Mobilität und Technik (MT)	Angewandte Naturwissenschaften, Energie- und Gebäudetechnik (NG)	Informatik und Informationstechnik (IT)	Wirtschaft und Technik (WT)	Soziale Arbeit, Bildung und Pflege (SP)
Zentrale wissenschaftliche Einrichtung Studieneingang und Grundstudium						
Weiterbildung: WHE GmbH						